
MIXTECO

CRANE

MIXTECO

ESPECIFICACIONES

Eslora	181.38 m
Manga	30.21 m
Puntal	13.49 m
Calado de operación	10.06 m
Calado Mínimo	7.32 m
Tonelaje bruto	9,446.00
Tonelaje neto	4,864.00
Desplazamiento	32,760 Tons.
Puerto y no. de matrícula	Ciudad del Carmen, Cam. / 0401071635-5
Bandera	Mexicana
Sociedad Clasificadora	American Bureau of Shipping
Clasificación y No. ABS	A1, AMS, Barge / 5406790
	Clase vigente.
Certificado en ISM (International Safety Management)	Vigente
Capacidad habitacional	215 personas
Área libre de cubierta	1000 m ² (4 ton/m ²)
Hellpuerto	S61N
Nombre anterior	Orca

EQUIPO DE CONSTRUCCIÓN

Grúa principal	IHC Giratoria Modelo E-800-800 (Eléctrica)
Gancho principal:	
Fijo	800 ST @ 27.43 m, 59.74 m de altura
Giratorio	800 ST @ 21.34 m, 59.74 m de altura
Gancho auxiliar	300 ST @ 33.53 m giratorio
Gancho whip	25 ST @ 64 m giratorio
Grúas auxiliares	1 Manitowoc 4000W 150 Ton. de orugas

Pescantes Según requerimientos de obra.

Martillos para hincado de pilotes Menck y Vulcan 540 y 560

No cuenta con equipo para tendido de tubería

PROPULSIÓN

2 Máquinas Stork Werkspoor 8 TM 410 de 4,500 BHP c/u, una hélice.
 Velocidad de crucero 11 nudos
 Consumo de combustible 25 m³ Diesel, diario en navegación

SISTEMA DE ANCLAJE

Número de anclas y peso 4 Delta Flipper 9t. y 4 Stevin, 2-13 y 2-10 t.
 Número y marca de winches 4 doble tambor y 2 tambor sencillo, AH M-1000
 Tipo y longitud de cables 2 1/4" con 4800 ples por tambor

EQUIPAMIENTO

Equipo de comunicación Cumple con SOLAS (Safety Of Life At Sea)
 Equipo de navegación Cumple con SOLAS
 Equipo de salvamento Cumple con SOLAS
 Equipo contra incendio Cumple con SOLAS

4 generadores Indar 2 x 2000 y 2 x 600 Kw, 440 V, 3 F, 60 Hz. c/u
 Dos calderas 1 Bronsverk con cap. 10000 Kg/hr
 1 Johnston 200 S. Boyler cap. 15,650 Kg/hr

Planta de Tratamiento A. N. 1 Eltech Mod. 15-MX
 Incinerador
 Triturador de Alimentos 1 Hobart FD3-150

PARTICULARES

Armador
 Construcciones Marítimas Mexicanas S.A. de C.V.

Año de construcción 1954
 Lugar de Construcción Malmö, Suecia
 Constructor Kockums
 Conversión 1972 Boele Boines, Holanda.

Avalúo
 Valor de venta
 Renta Interna

Contrato (PEMEX)

Utilización 2002 98%
 Utilización 2003 95%

Trabajo potencial

Mantenimiento Mayor, Trabajos de Construcción, Instalación de Plataformas, Relocalización de Equipos y Actividades de Buceo.



B/G MIXTECO

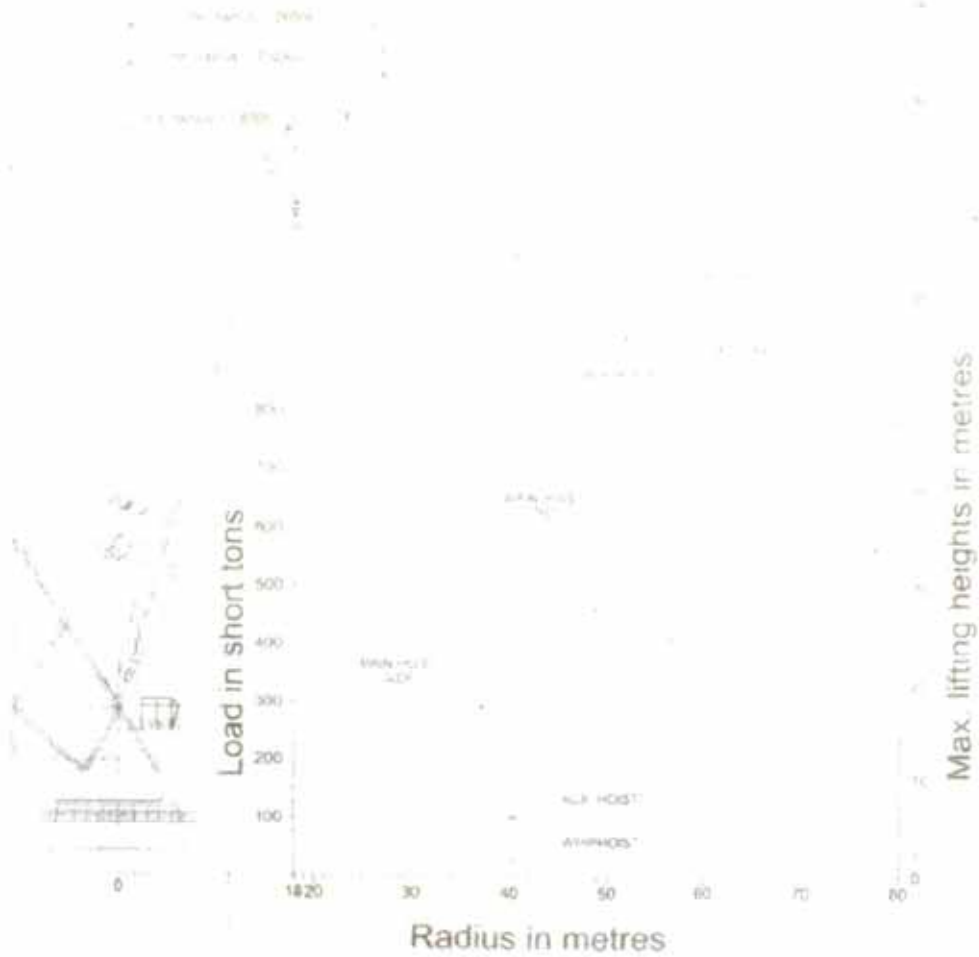


Load shft	Speed in m/min
800 fixed	2.3
800 revolving	2.3
300	6.0
75	72.0

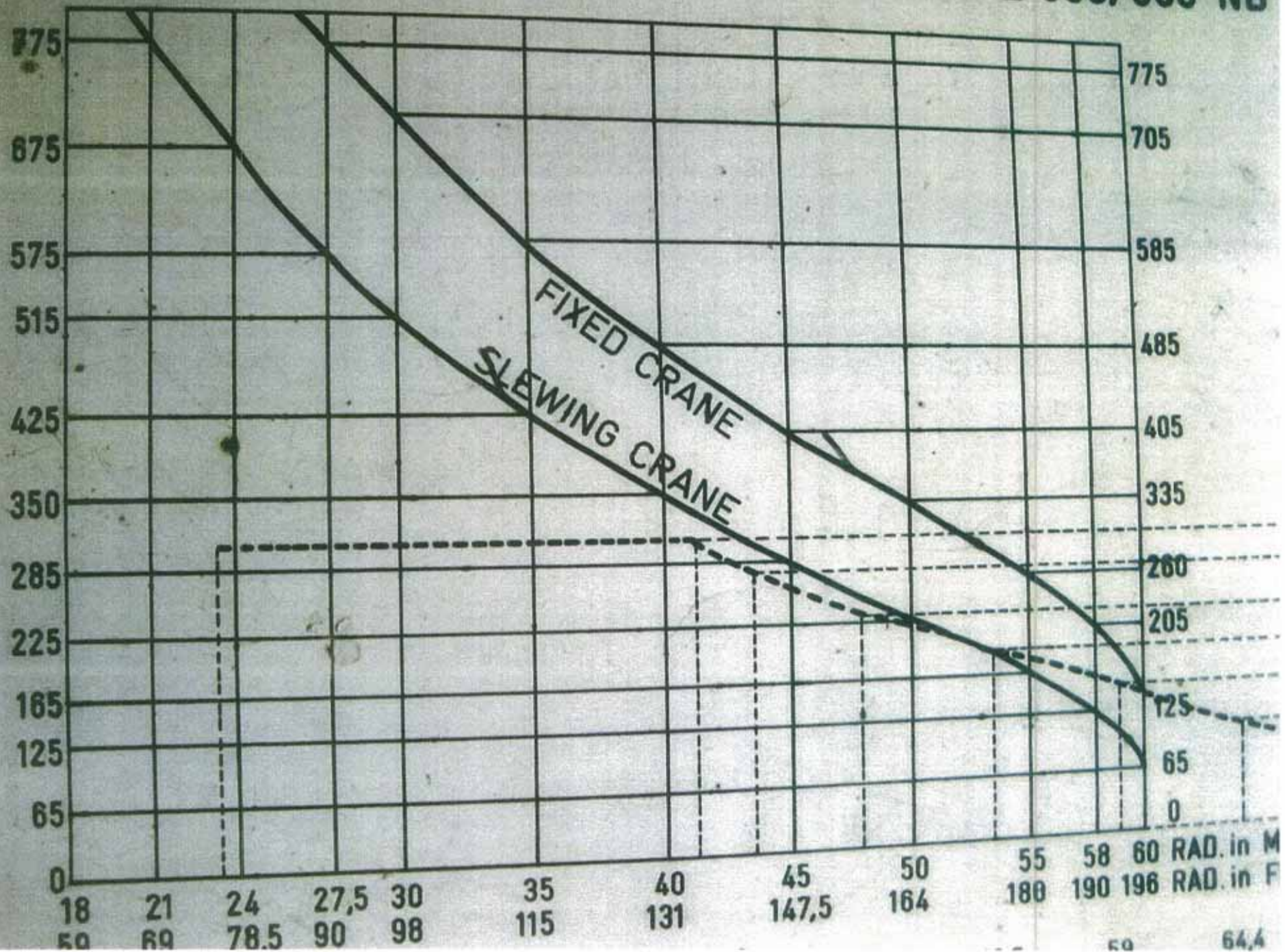
- Slewing speed 0.3 rpm with 800 tons at 27.5 m
- Boom hoist speed with 350 tons from radius 27.5 m to 18 m: 3 min
Without load from boom rest to minimum radius: 12 min

- Roll: 2.5° (0°) amplitude: 8 s
- Pitch: 1° (0°) amplitude: 8 s
- Heave: 1.5 (0) m: 8 s
- Static loading in plane of boom: 2.5° (5°)
- Static loading perpendicular to plane of boom: 0.5° (0°)
- Calculated wind thrust forces equal to Beaufort 9
- All environmental loads simultaneous for lifts up to 800 tons

(Values between brackets apply to fixed mode)



HOISTING CAPACITY STANCRANE E 800/800 NB-





800 TON



500 TON



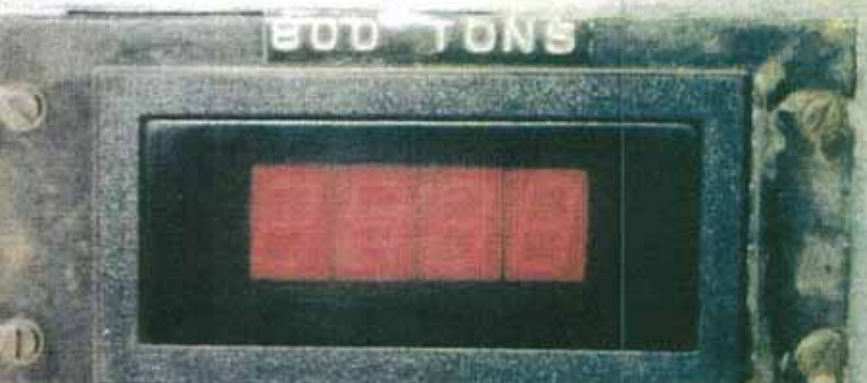
100%



TEST



300 TONS



500 TONS



METROS PLUMA

